



29 дэх удаагийн Логик Паззлын Дэлхийн Аварга Шалгаруулах Тэмцээнд (WSPC) оролцох үндсэн багийн сонгон шалгаруулалт



Цахим сорилго №2

2022/06/12

Хугацаа 180 минут (Бодолтоо илгээх хугацаа багтсан)

Нийт оноо: 62

Журам: Шалгалтын хугацаанд google meet дээр гар утас, компьютерээсээ дүрсээ заавал дамжуулна. 5 минутаас илүү хугацаагаар дүрс нь тасарсан оролцогчийг шалгалтын дүрэм зөрчсөн гэж үзэн цахим сорилгын бүх оноог тооцохгүй. Шалгалтын хугацаанд багтаан бодолтоо tugsuu@iqcenter.mn рүү илгээх ёстой.

1. Inner ABC

Хүснэгтийн цагаан нүднүүдэд А, В, С үсгүүдийг мөр, багана бүрд яг нэг удаа орсон байхаар (саарал нүднүүдийн үсгийг тооцохгүй) байхаар байрлуул. Мөр, багана бүрд хоосон нүд үлдэнэ. Саарал нүд дэх үсгүүд нь тухайн нүднээс босоо болон хэвтээ чиглэлд хоёуланд нь харагдах үсгүүдийг илэрхийлнэ. Дөрвөн чиглэлийн дагуу (баруун, зүүн, дээд, доод) хамгийн эхний үсгүүдийг харж чадна. Саарал нүднүүдийг харагддаггүй (нэвт харж болдог) гэж тооцно.

Жишээ бодлого

	B			
			A	
-		AC		
	C			
				-

Хариу

	B	B	A	C
C	B	A	A	
-	A	AC	C	B
B	C	C		A
A	C		B	-

1-1.

4 оноо

	A		C		
		B		B	
	B				C
		B		A	
			A		

1-2.

4 оноо

	A						
			A			B	
	A	AB		C			
			C		C		
B				B		C	
	C	C			B		
		B			A		C
			C				

2. Coded doubleblock

Хүснэгтийн мөр, багана бүрд яг хоёр нүд будагдсан, мөн тоо давтагдаагүй байхаар зарим нүднүүдийг будаж, 1-5 тоонуудыг бич. Хүснэгтийн гаднах тоонууд нь хоёр будагдсан нүдний хоорондох тоонуудын нийлбэрийг илтгэнэ. Гэхдээ зарим тоонуудыг үсгээр сольжээ. Ижил үсгээр ижил тоонуудыг тэмдэглэсэн. (Жишээ бодлогод 1-3 тоонуудыг ашиглав)

Жишээ бодлого

	1	2	3	4	2
A					
B				E	
C					
D					
B		E			

Хариу

	1	2	3	4	2
A	2		3		1
B		2		1	3
C	1		2	3	
D		3	1		2
B	3	1		2	

A=3
B=2
C=5
D=4
E=1

2-1. Coded doubleblock 6 оноо

3-1. Coded skyscrapers 6 оноо

	2	0	1	8
M				A
M		M		
X			A	
V	C		G	
I				I
I				C
I				

X=
A=
G=
I=
C=
M=
V=

	P	R	A	G	U	E
G						
A						
G						
E						

P=
R=
A=
G=
U=
E=



3. Coded Skyscrapers

Хүснэгтийн мөр, багана бүрд тоо давтагдаагүй байхаар хоосон нүднүүдэд 1-6 тоонуудыг бич. Эдгээр тоонууд нь харгалзах өндөртэй барилгуудыг илтгэнэ. Гадна талын тоонууд нь харгалзах мөр, баганад тухайн чиглэлээс хэдэн барилга харагдахыг заана. Барилга нь өмнөө байгаа бүх барилгуудаас өндөр байвал л харагдана. Гэхдээ тоонууд үсгээр солигджээ. Ижил үсгүүд ижил тоонуудыг илтгэнэ. (Жишээнд 1-4 тоонуудыг ашиглав.)

Жишээ бодлого

	H	I	P
H			
O			
O			
P			

Хариу

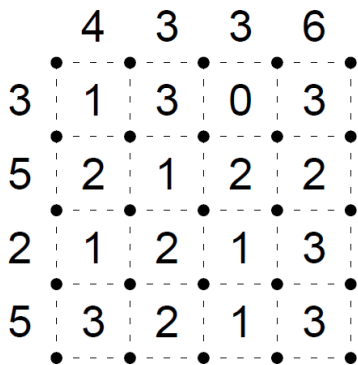
	H	I	P	
H	4	1	3	2
O	1	2	4	3
O	2	3	1	4
P	3	4	2	1

H=1
I=4
O=3
P=2

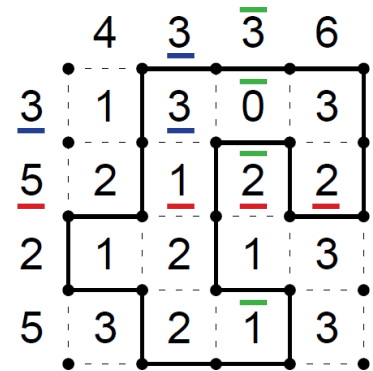
4. Hideout Fences

Хөлгийн огтлолцлын цэгүүдийг нэгээс олон удаа дайрдаггүй битүү замыг зур. Хөлгийн гаднах тоонууд нь харгалзах мөр, багана дахь битүү замын хэсгийн яг арын тоонуудын нийлбэрийг заана. Битүү зам өөртэйгөө огтлолцохгүй, давхцахгүй.

Жишээ бодлого

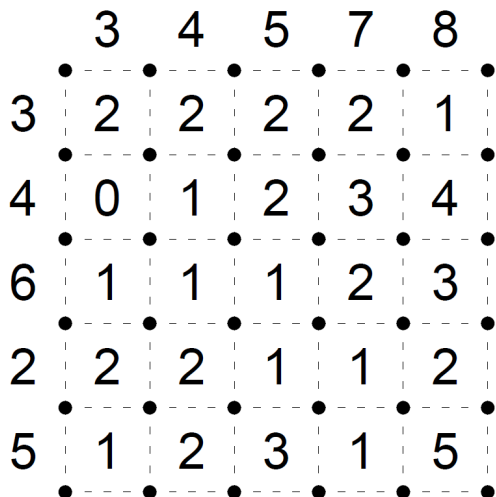


Хариу



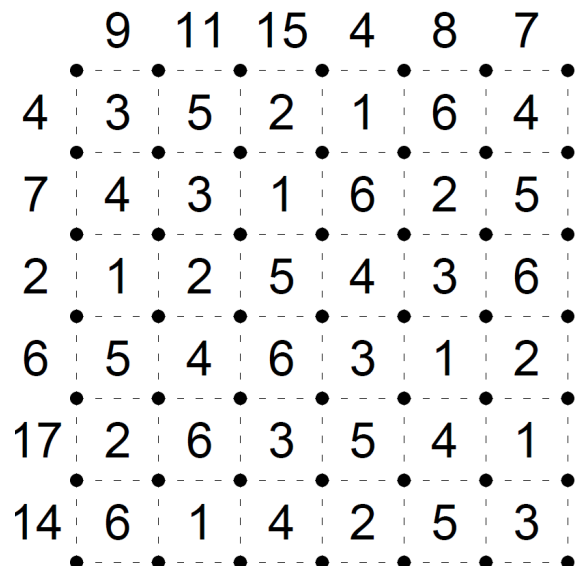
4-1.

3 оноо



4-2.

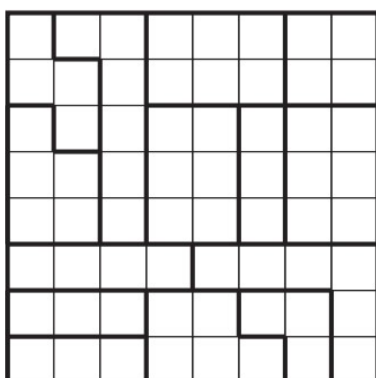
5 оноо



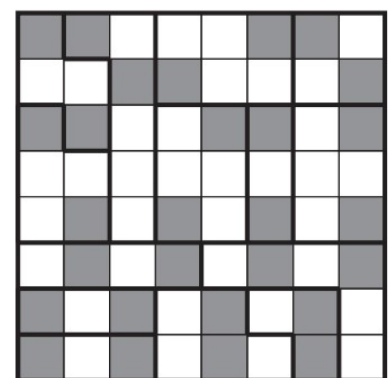
5. Norinori

Хүснэгтийн зарим нүднүүдийг 1x2 хэмжээтэй тэгш өнцөгтүүд үүсгэн буд. Будагдсан тэгш өнцөгтүүд хоорондоо талаараа хөрш байж болохгүй. Тодоор хүрээлсэн муж бүрд яг хоёр будагдсан нүд байх ёстой.

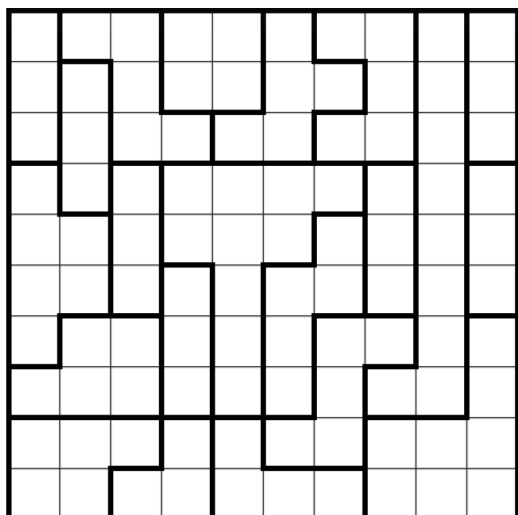
Жишээ бодлого



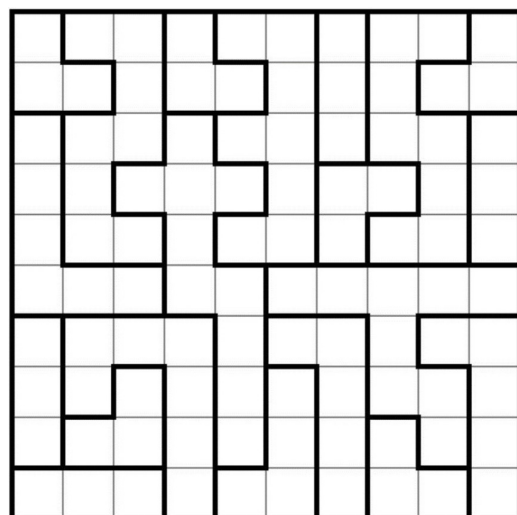
Хариу



5-1. Norinori 2 оноо



5-2. Norinori 3.5 оноо

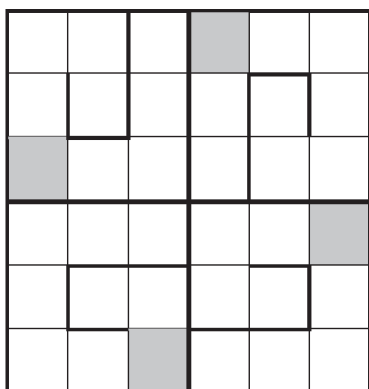


6. Hitori Snails

Өгөгдсөн үгсийг хүснэгт дэх мушгиа замуудын (спираль) нэгэнд эхлэлээсээ

дотогшоо, спиралийн төв рүү чиглэлд уншигддаг байхаар байрлуул. Мөр, баганад үсэг давхцахгүй. Үсэггүй нүдийг будах ёстой. Будагдсан нүднүүд талаараа хөрш байж болохгүй, мөн будагдаагүй нүднүүд бүхэлдээ холбогдсон хана үүсгэж байх ёстой. Зарим нүдийг урьдчилан будсан.

Жишээ бодлого

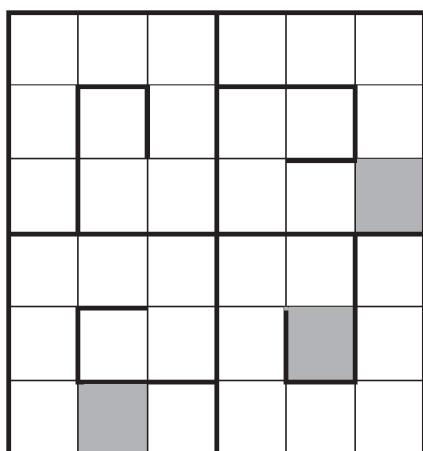


HAMLET
KINGLEAR
MACBETH
OTHELLO

Хариу



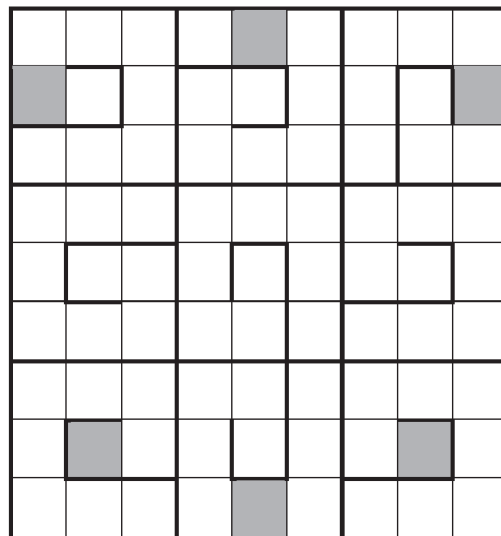
6-1. 5 оноо



Байрлуулах үгс:

BELFAST
CARDIFF
GLASGOW
LONDON

6-2. 8.5 оноо



Байрлуулах үгс:

BELFAST EDINBURGH LONDON
BRISTOL GLASGOW NORWICH
CARDIFF LEEDS SWANSEA

7. Diagonal Chains

Хүснэгтийн зарим нүдийг диагоналиараа холбогдсон гинж үүсгэн буд. Будагдсан нүднүүд талаараа хөрш байж болохгүй, мөн хоёроос олон будагдсан нүдтэй диагональдаж (оройгоороо) хүрдэг будагдсан нүд байж болохгүй. Түүнчлэн диагоналиараа холбогдсон нүднүүдийн бүлэг бүрд ядаж нэг нүд нь хоёроос цөөн нүдтэй оройгоороо (диагоналиараа) хүрдэг байх ёстой. Тоотой нүднүүдийг будахгүй. Тоонууд нь энэ нүдтэй тал болон диагоналиараа хөрш нүднүүд дэх гинжнүүдийн уртын нийлбэрийг заана.

Жишээ бодлого

3		1			
				6	
	5				
					5

Хариу

3		1			
				6	
	5				
					5

7-1. 3 оноо

				3	3		
	3	3					3
	3				3		3
	3		3				3
			3				
3	3					3	
			3			3	3
3							

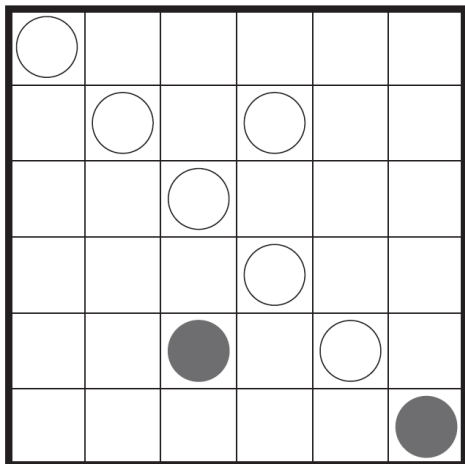
7-2. 5 оноо

	4							13	
				21	13				
				15	20				
	8							21	

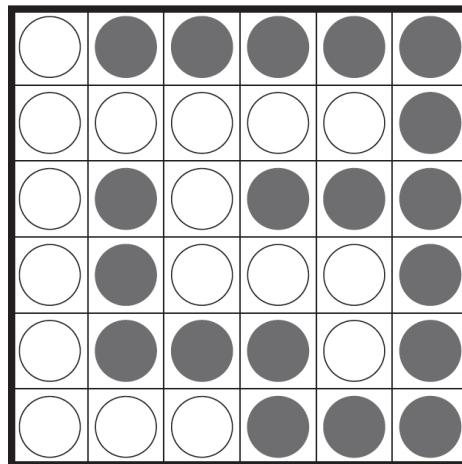
8. Yin Yang

Ижил өнгийн дугуйнууд холбогдсон хана үүсгэж байхаар хүснэгтийг хар, цагаан дугуйнуудаар дүүргэ. Гэхдээ ижил өнгийн дугуйнуудаас бүрдсэн 2x2 квадрат үүсдэггүй байх ёстой.

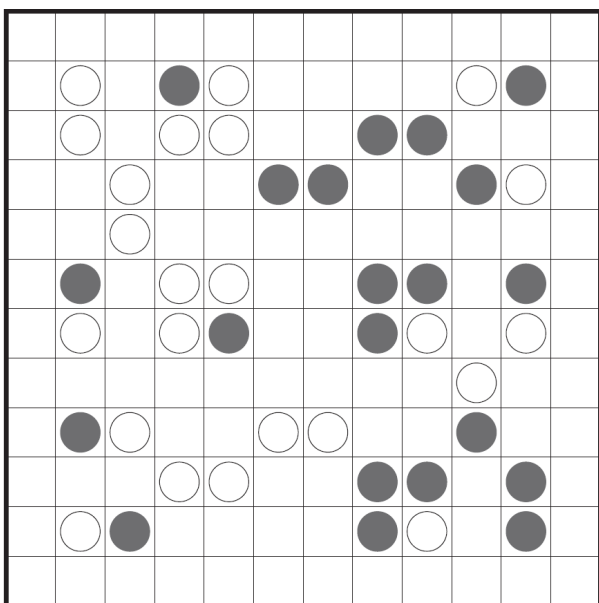
Жишээ бодлого



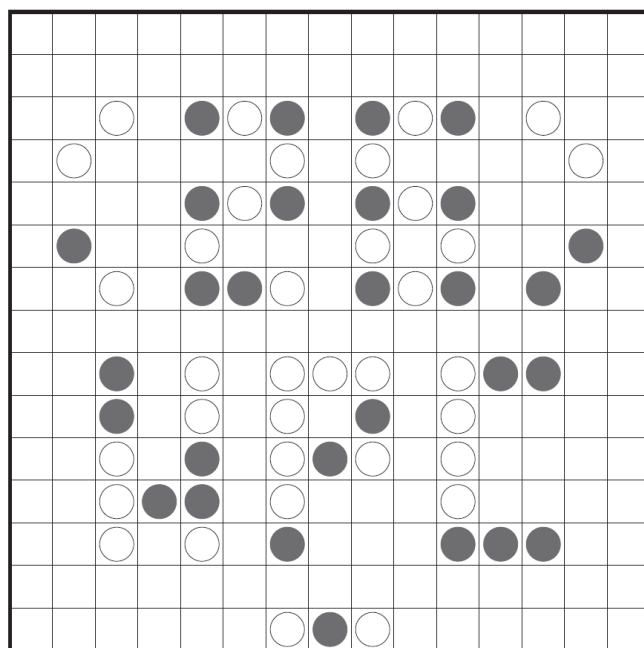
Хариу



8-1. 2 оноо



8-2. 5 оноо



Бодолтоо 15:00 (Улаанбаатарын цагаар) цагаас өмнө tugsuu@iqcenter.mn мэйл рүү илгээнэ үү.
Танд амжилт хүсье.