



29 дэх удаагийн Логик Паззлын Дэлхийн Аварга Шалгаруулах Тэмцээнд (WSPC) оролцох үндсэн багийн сонгон шалгаруулалт



Бэлтгэл №3

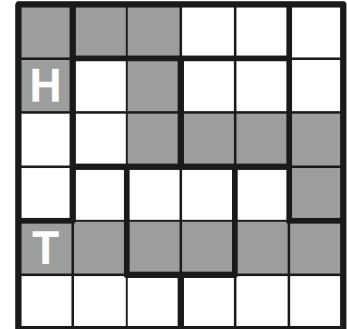
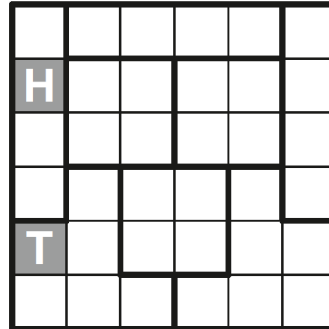
2022/06/08

1. Мужийн могой (Regional snake)

Жишээ бодлого

Хариу

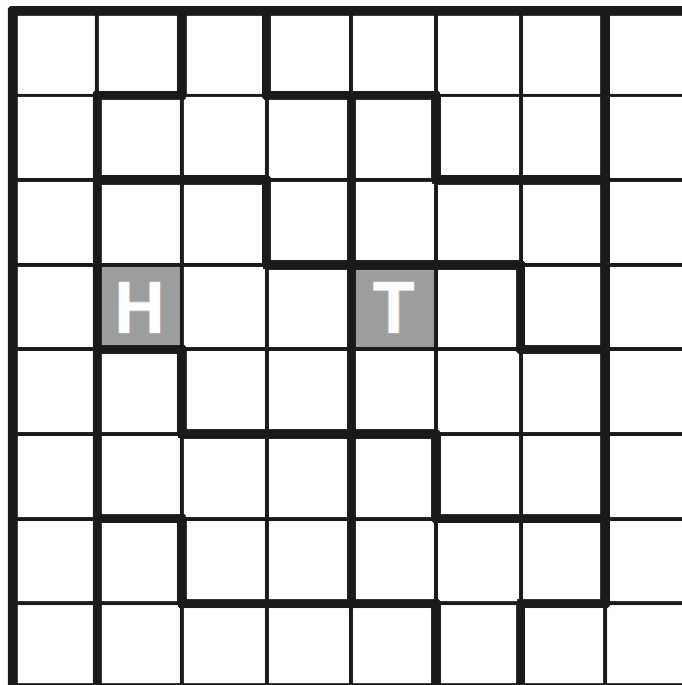
Хөлөг дээр нэг могой зур. Уг могой нь хөлгийн нүднүүдийг хэвтээ, босоо чиглэлд дайрах бөгөөд диагоналийн дагуу дайрахгүй. Могой өөртөө хүрдэггүй (диагоналийн хувьд ч тэр) байна. Могойн толгой (H-head), сүүл нь (T-tail) өгөгдсөн. Тодоор хүрээлсэн муж бүрд ижил тооны нүдэнд могойн хэсэг (будагдсан) байна.



Draw a snake in the grid. The snake goes from cell to cell vertically or horizontally, but not diagonally. The snake does not touch itself, not even diagonally. Head and tail are already given. Each region contains the same number of cells occupied by snake.

1.

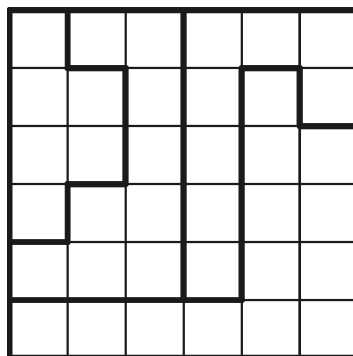
2 оноо



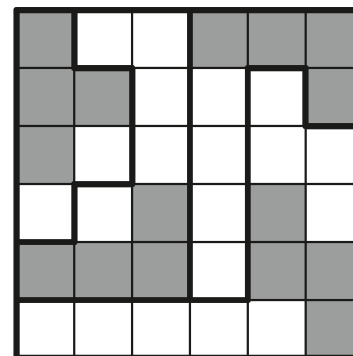
2. Мужийн тетроминууд (Regional tetrominoes)

Хөлөг дээр тетроминогийн 7 дүрсийг бүгдийг нь байрлуул. Дүрсүүд эргэсэн байж болох ч толин ойлт хийж болохгүй. Муж бүрд яг нэг тетромينو байна. Тетроминууд хоорондоо тал болон оройгоороо (диагональдаж) хүрдэггүй байна.

Жишээ бодлого

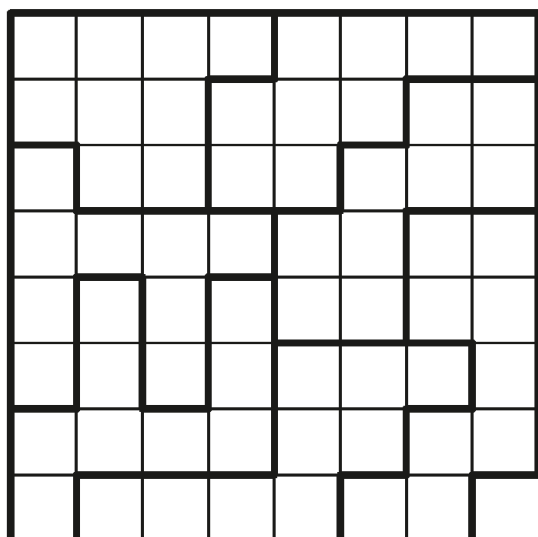


Хариу

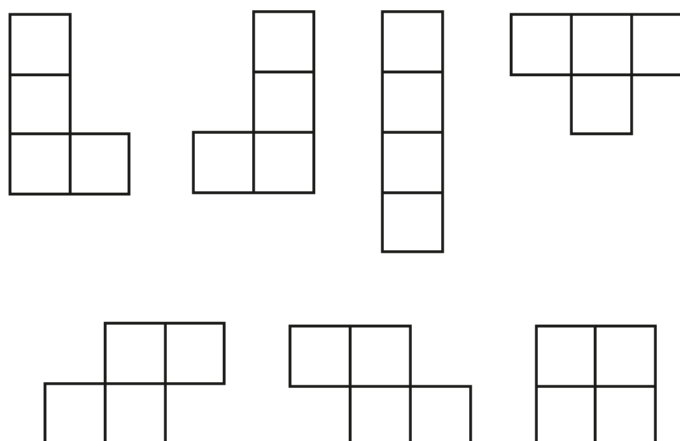


Place all 7 tetrominoes in the grid. They may be rotated but not reflected. There is exactly one tetromino in each region. Tetrominoes may not touch each other not even diagonally.

2. 3 оноо



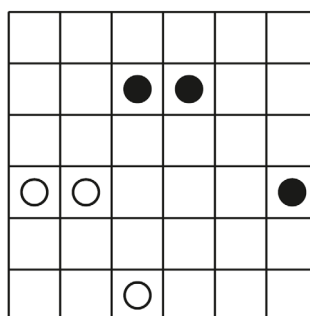
Байрлуулах тетроминууд:



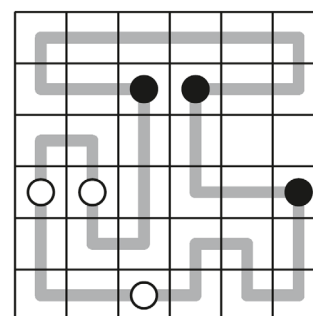
3. Масюу (Masyu)

Хөлгийн зарим нүднүүдийн төвийг хэвтээ болон босоо чиглэлд дамжин (диагональдахгүй) нэг нүдээ нэг л удаа дайрах битүү замыг зур. Хараар будсан нүдийг энэ замд ашиглахгүй. Битүү зам бүх дугуйнуудыг дайрсан байх ёстой. Цагаан дугуйтай нүдийг зам шулуунаар дайрах бөгөөд хөрш нүднүүдийнх нь дор хаяж нэг дээр заавал 90° эргэлт хийнэ. Хар дугуйтай нүдэнд зам 90° эргэлт хийгээд замын чиглэлийн дагуух нэг, нэг нүдийг шулуунаар дайрах ёстой. Зам өөртэйгөө огтлолцохгүй, давхцахгүй.

Жишээ бодлого



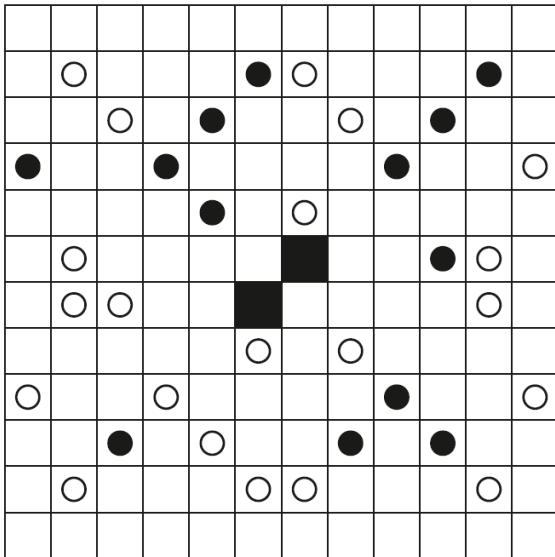
Хариу



Draw a single loop that travels horizontally and vertically between centers of some cells such that the loop does not visit any cell more than once. The black cells cannot be used by the loop. At every cell containing a white circle the loop must pass straight through that circle and make a 90 degree turn in at least one of the cells adjacent to the circle. At every cell containing a black circle the loop must make a 90 degree turn and travel straight through both cells adjacent to the circle.

3-1. Масюу

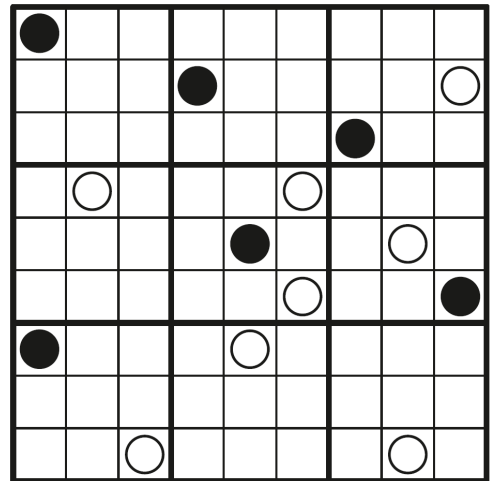
4 оноо



3-2. Мужийн масюу

4 оноо

Масюугийн дүрэм үйлчилнэ. Тодоор хүрээлсэн муж бүрд яг дөрвөн 90°-ын эргэлт байна.

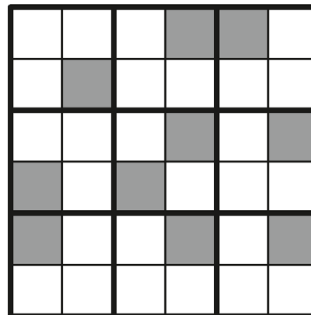


4. Мужийн акари (Regional akari)

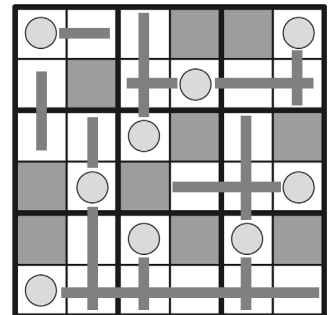
Хөлгийн бүх нүдийг гэрэлтүүлж байхаар зарим нүднүүдэд чийдэн (нэг чийдэн нэг нүдэнд) байрлуул. Чийдэнгүүд шулуун чиглэлд (ташуулдахгүй) хар нүдэнд хүртлээ, эсвэл хөлгийн захад хүртэл гэрэлтүүлнэ. Чийдэнгүүд бие биеэ гэрэлтүүлж болохгүй. Тодоор хүрээлсэн муж бүрд ижил тооны чийдэн байна.

Place lightbulbs in some cells (one lightbulb per cell) so that all cells in the grid are lightened. Lightbulbs can give light in straight lines until the rays meet a black cell or the edge of the grid. Lightbulbs should not lighten each other. All the regions contain the same number of lightbulbs.

Жишээ бодлого



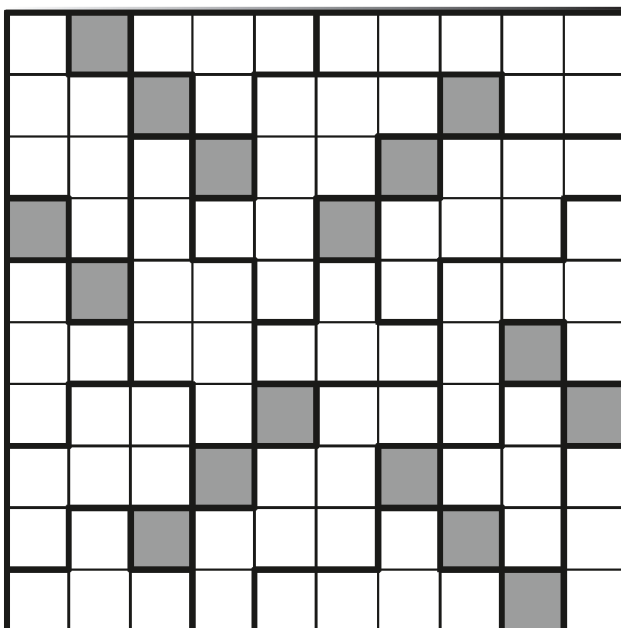
Хариу



Саарал хэрчмээр гэрлийн цацрагийг тэмдэглэв.

4.

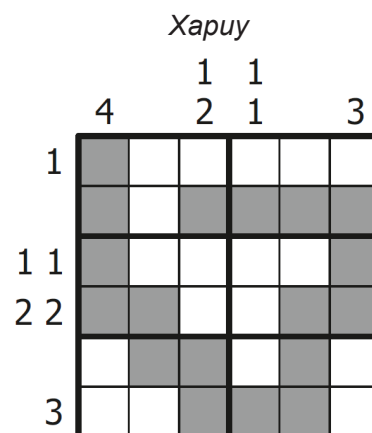
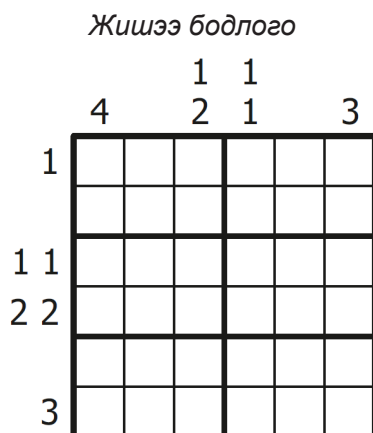
4 оноо



Бодолтоо хийхдээ зөвхөн чийдэнгүүдийг (дугуй) байрлуулахад хангалттай. Гэрлийн цацрагуудыг зурах шаардлагагүй.

5. Мужийн шүрэн арал (Regional coral)

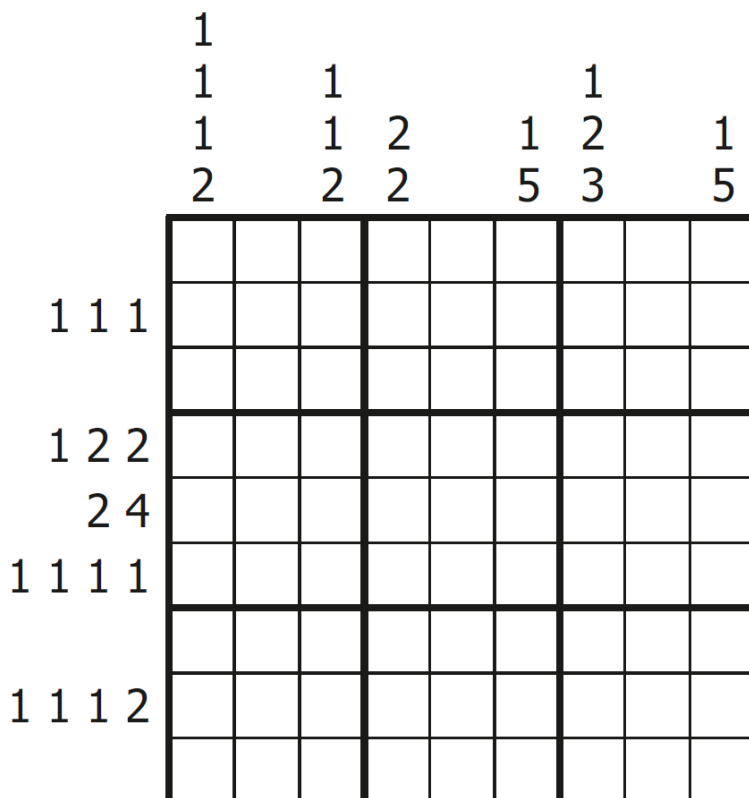
Хөлгийн зарим нүднүүдийг шүрэн арал үүсгэн хараар буд. Шүрэн арлын хар нүднүүд нь холбогдсон хана үүсгэж байх ёстой. Хар нүднүүд 2x2 квадрат үүсгэж болохгүй. Мөн бүх цагаан нүднүүд нь хөлгийн захтай холбогддог байх ёстой. Өөрөөр хэлбэл талаараа хөрш цагаан нүднүүдийг дамжсаар аль ч цагаан нүдийг хөлгийн захад хүргэх зам олддог гэсэн үг.



Хөлгийн гаднах тоонууд нь харгалзах мөр, багана дахь шүрэн арлын үргэлжилсэн хэсгүүдийг илтгэх бөгөөд гэхдээ хэсгүүд нь тоонуудын байрласан дарааллаар байх албагүй. Үргэлжилсэн хоёр хэсгийн хооронд дор хаяж нэг хоосон нүд байна. Тодоор хүрээлсэн мужуудад ижил тооны хар нүд байна.

Blacken some of the cells in the grid to create a coral. All black cells in the coral must be orthogonally connected. There must be no 2x2 squares of black cells. And all white cells must be connected to the edge of the grid. The numbers on the edge indicate the lengths of successive blocks of coral cells, but not necessarily in the correct order. There must be at least one blank cell between two blocks. All the regions contain the same number of black cells.

5. 5.5 оноо

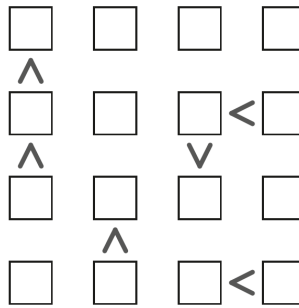


6. Футошики (Futoshiki)

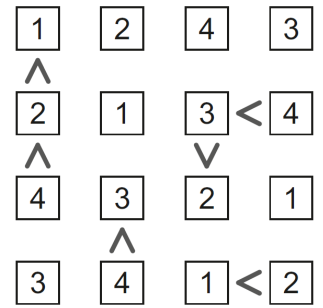
6-1 пазлд 1-6, 6-2 пазлд 1-9 тоонуудыг хөлгийн мөр, багана бүрд давтагдаагүй байхаар нөхөж бич. Хөлгийн доторх учгууд нь (их, багын тэмдгүүд) харгалзах хоёр нүднийхээ цифрүүдэд хүчинтэй, зөв байх ёстой.

Fill the grid with digits 1-6 (in Puzzle 6-1) and with digits 1-9 (in Puzzle 6-2) so that each digit appears exactly once in every row and column. Clues inside the grid represent the relations between the digits in the neighbouring cells.

Жишээ бодлого

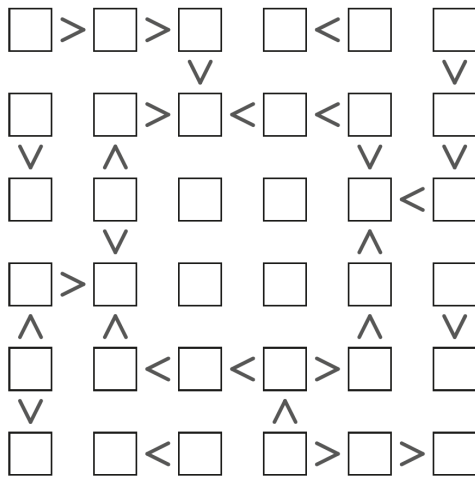


Хариу



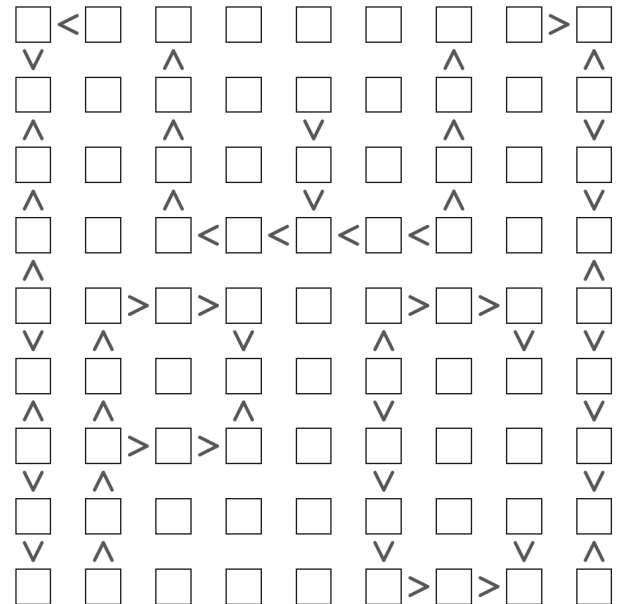
6-1. 1-6 тоонуудыг бич.

2.5 оноо



6-2. 1-9 тоонуудыг бич.

8 оноо

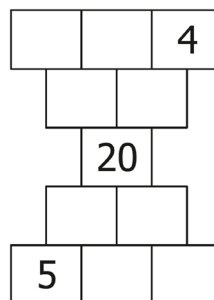


7. Элсэн цаг (Sandglass)

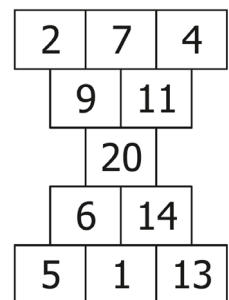
Элсэн цагийн хоосон нүднүүдэд давтагдаагүй тоонуудыг нөхөж бич. Нэг мөрийн хөрш хоёр нүдэн дэх тоонуудын нийлбэр дараагийн мөрийн харгалзах нүдэнд бичигдэнэ.

Place numbers in all the empty cells so that no number is repeated in the sandglass. Sum of two adjacent numbers in a row is written in the next row closer to the center of the sandglass in the cell placed next to both numbers.

Жишээ бодлого

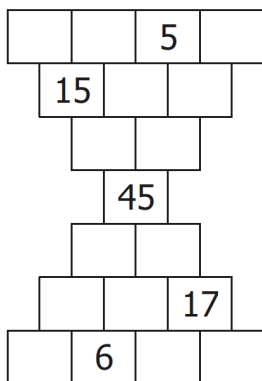


Хариу

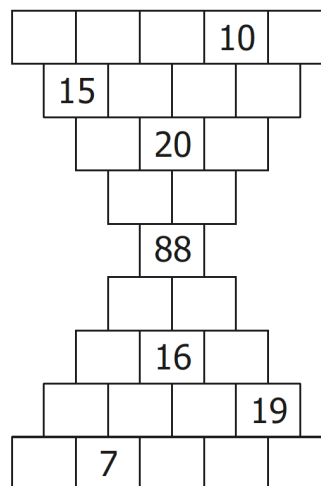


7-1, 7-2 пазллууд 6-р нүүрт

7-1. 2.5 оноо



7-2. 3 оноо

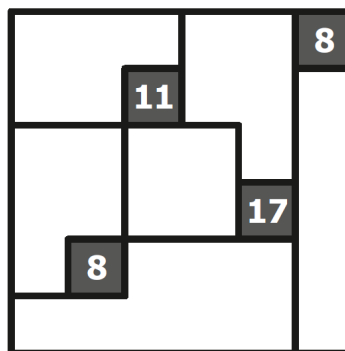


8. Тоотой мужууд (Numbered regions)

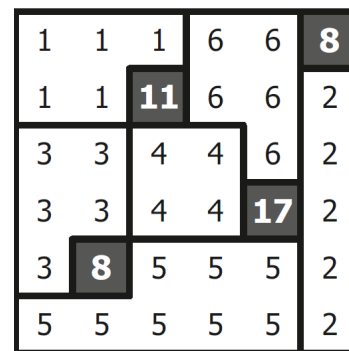
Зураг дээр өгөгдсөн 20 мужид 1-20 тоонуудыг байрлуулж бич. Тоо давтагдахгүй. Саарал нүд дэх тоонууд нь энэ нүдтэй талаараа хөрш мужууд дахь тоонуудын нийлбэрийг заана. (Муж бүрийн тоонуудыг нэг л удаа нэмнэ.)

There are 20 regions outlined in the map. Assign one number from 1 to 20 to each region so that each number is used exactly once. The numbers in the shaded cells indicate the sum of the numbers in regions sharing at least one side with this cell (each region is counted just once in the sum).

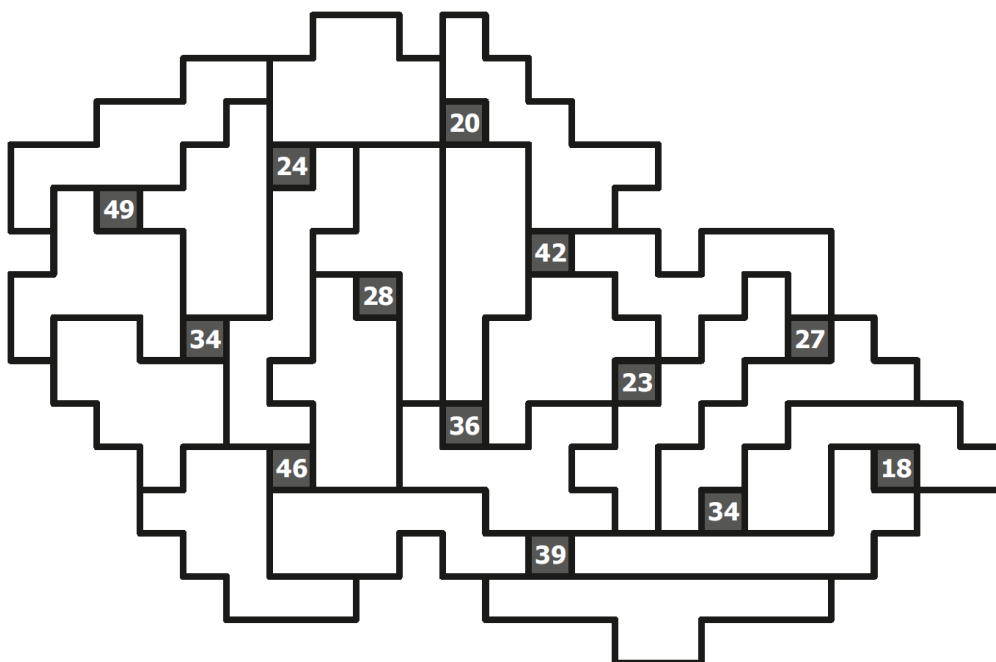
Жишээ бодлого



Хариу



8. 8.5 оноо



Бодолтоо хийхдээ жишээ бодлогод харуулсан шиг мужийг тоогоор дүүргэлгүй, муж дотор нэг л тоо бичихэд хангалттай.

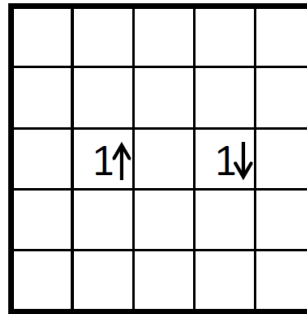
9. Яжилин (Yajiling)

Хөлгийн зарим нүднүүдийг будаад, дараа нь учигтайгаас (тоо, сум бүхий) бусад бүх будаггүй нүдийг дайрсан битүү зам зур. Учгууд нь сум заасан чиглэлд хэдэн будагдсан нүд байхыг илтгэнэ. Будагдсан нүднүүд хоорондоо талаараа хүрч болохгүй. Учигтай нүднүүдийг будахгүй, мөн битүү замд орохгүй.

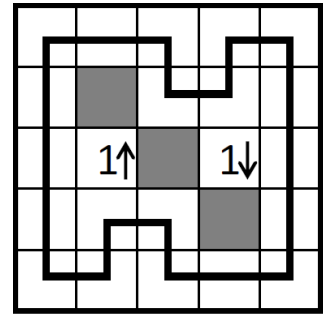
Shade some cells of the grid and draw a loop which passes through all unshaded cells except those containing clues.

Each clue consists of a number and an arrow and indicates the number of shaded cells in the direction pointed by the arrow. Shaded cells cannot touch each other horizontally nor vertically. Cells with clues are not shaded and are not part of the loop.

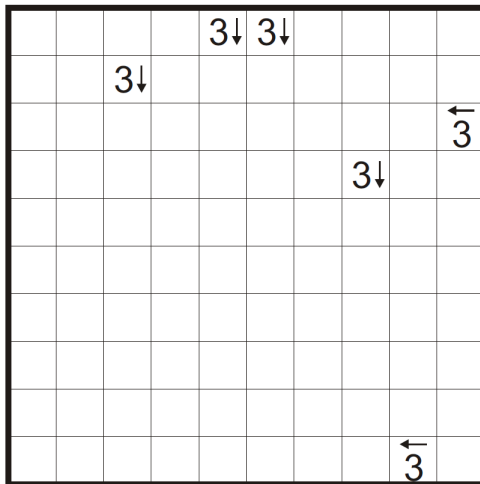
Жишээ бодлого



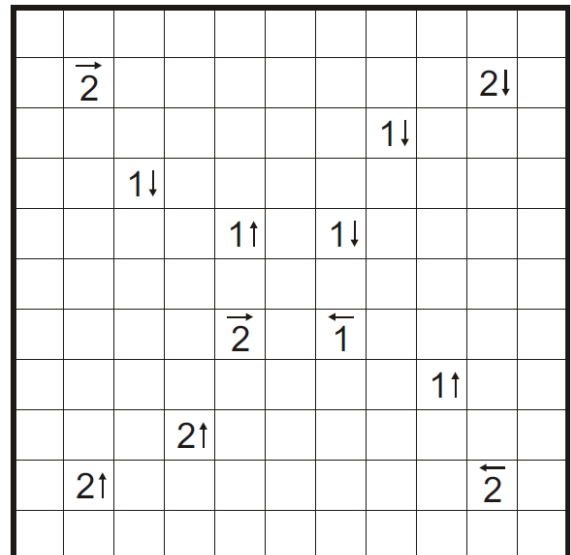
Хариу



9-1. 3 оноо



9-2. 3.5 оноо

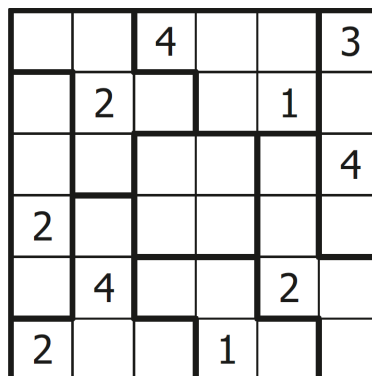


10. Сүгүрү (Suguru)

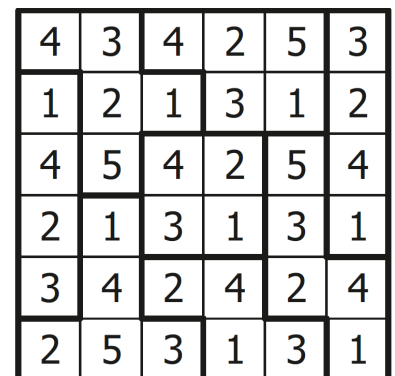
Хүснэгтийн нүд бүрд тоо бичнэ. N нүднээс бүрдэх муж (тодоор хүрээлсэн) 1-N тоонуудыг агуулсан байх ёстой. Ижил тоонууд тал болон оройгоороо хоорондоо хүрч болохгүй.

Place a digit into every cell. Each outlined region must contain each digit from 1 to the number of cells in that region. Identical digits cannot touch, not even diagonally.

Жишээ бодлого



Хариу



10-1, 10-2 дугаар паззлууд 8-р нүүрт

10-1. Сүүрү

3.5 оноо

5				4					6
					3				
			1			5			
		3					4		
1								2	
	5								
		1					4		
			2			1			
				3					
3									2

10-2. Диагональ сүүрү

1.5 оноо

Сүүрүгийн дүрмээр бод. Мөн энэ бодлогын хувьд тасархай шугамаар тэмдэглэсэн диагоналийн дагуух нүднүүдэд тоо давтагдахгүйг анхаар.

	6	4			
				2	
				5	

Бэлтгэл №3-ын бодолтоо илгээх эцсийн хугацаа:

2022/06/09-ний Пүрэв гарагт Улаанбаатарын цагаар 14:00-аас өмнө

puzzle@iqcenter.mn мэйл рүү илгээнэ үү.

Танд амжилт хүсье.